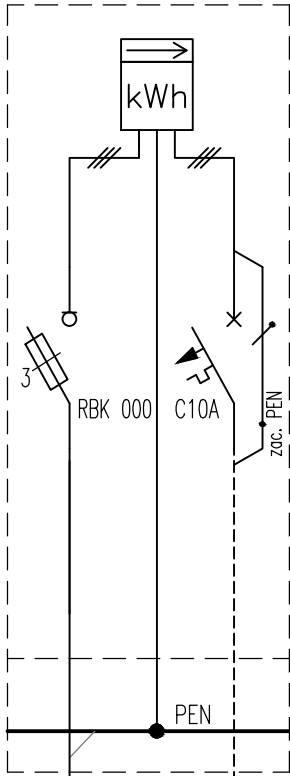


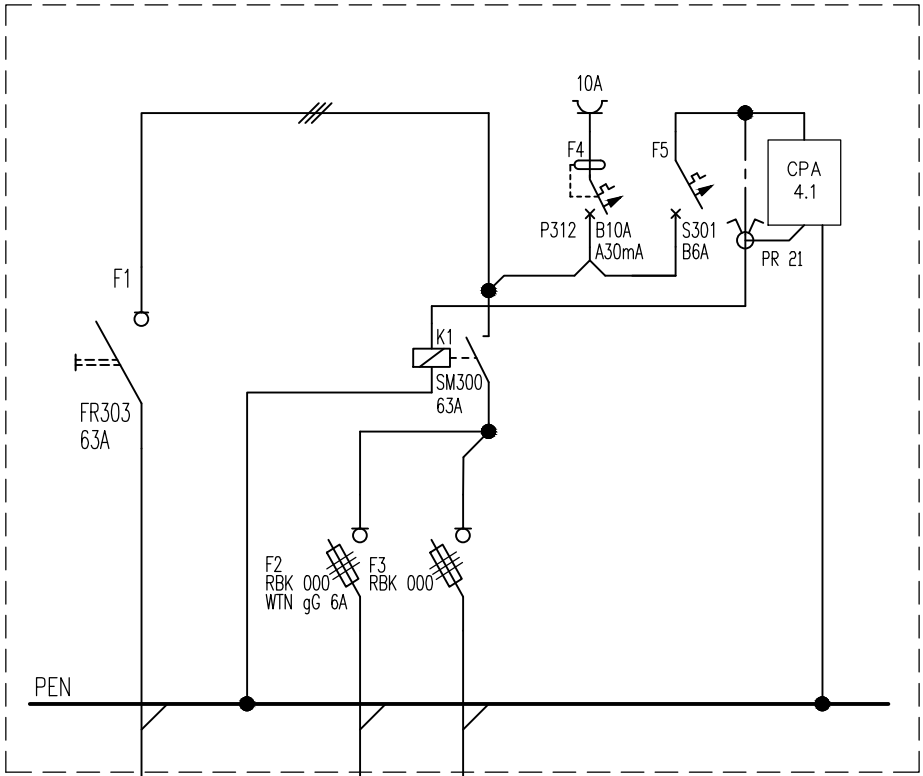
ZK1e-1P wg odr. oprac.
dz. nr 17 P=5,0 kW



YAKXS 4x35mm² wg odr. oprac.
kier. słup P-10/DANA; dz. nr 20

proj. YAKXS 4x35 mm² 0,6/1 kV

proj. szafka oświetlenia SO
typu RSOU2 prod. ZPUE



proj. YAKY 4x25mm² 0,6/1kV
oświetlenie drogowe

rezerwa

Ochrona przeciwporażeniowa:
Instalacje i urządzenia niskiego napięcia – układ TN-C – samoczynne
wyłączenie zasilania

PRACOWNIA PROJEKTOWA BARTŁOMIEJ DYNOWSKI				59-220 Legnica, ul. Jana Karłowego 13 tel/fax 76/ 819 72 75 tel. 790 456 770
obiekt:	Oświetlenie projektowanej drogi między ul. Rybacką i Wiejską w Żmigrodzie			
adres inwestycji:	Żmigród ul. Rybacka i Wiejska dz. nr 1/4, 1/5, 17(dr) – obręb 0001 Żmigród			
inwestor:	Gmina Żmigród, pl. Wojska Polskiego 2-3 55-140 Żmigród			
projektant:	mgr inż. Remigiusz Przystań uprawnienia budowlane w specjalności instalacyjnej w zakresie sieci, instalacji i urządzeń elektrycznych i elektroenergetycznych nr upr. 115/DOŚ/08			
opracował:	mgr inż. Michał Niemiec			
temat rysunku:	SCHEMAT JEDNOBIEGUNOWY SZAFKI OŚWIEŹNIOWEJ			branża: elektryczna
data:	02.2015	stadium:	PB+PW	nr rysunku: 03/E